

**OPPLE**  
LIGHTING.

**OPPLE**  
LIGHTING.

**OPPLE LIGHTING BV**  
Meerenakkerweg 1-07  
5652 AR Eindhoven  
Die Niederlande  
+31 (0)88 056 78 88  
service@opple.com

**CONTACT**

Mit Fragen und für weitere Informationen wenden Sie sich bitte an einen unserer Kundenbetreuer. Alle Spezifikationen finden Sie im Download Center auf **opple.com**

Änderungen vorbehalten.

**OPPLE.COM**

**OPPLE.COM**

**Waterproof**  
portfolio



# Entdecken Sie unser wasserdichtes Portfolio!

Von zuverlässiger Basisschutz-  
klasse bis hin zu Spitzenleistung  
- unser Waterproof Portfolio  
bietet die perfekte Lösung für  
jede Anwendung. Ob robust,  
vielseitig oder höchst effizient,  
wir haben das passende Produkt  
für Ihre Anforderungen.



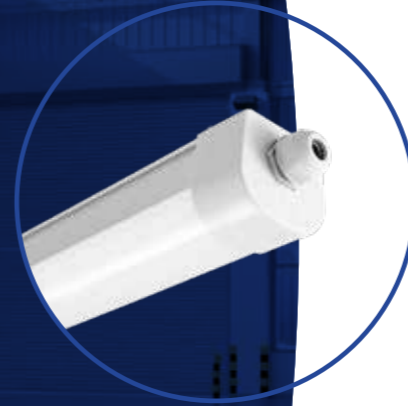
**Waterproof  
Special**



**Waterproof  
Performer**



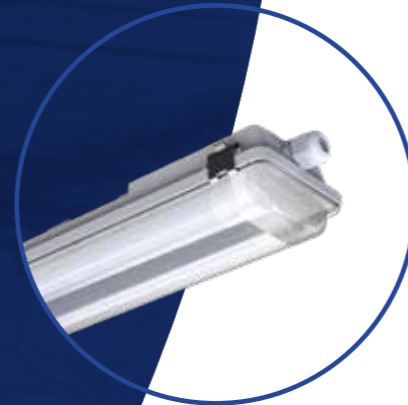
**Waterproof  
Classic**



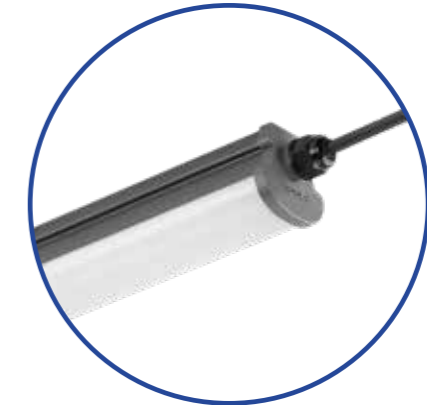
**Waterproof  
EcoMax**



**Waterproof  
Basic**



**Waterproof  
Classic Housing**



**Waterproof  
Batten**

## Waterproof Special

Robust und flexibel,  
speziell für  
herausfordernde  
Einsätze.



3x 2,5 mm<sup>2</sup>  
Durchgangs-  
verdrahtung

2 Edelstahl-  
klammern  
(frei platzierbar)



Speziell für  
herausfordernde  
Einsätze

### OPPLE Waterproof Special

- Röhrenförmige, wasserdichte Leuchte mit besonders hoher IP-Schutzart
- Geeignet für den Außeneinsatz dank Schutzart IP67/IP69K
- Ammoniakbeständig, geeignet für den Einsatz in der Viehzucht
- Gute, homogene Lichtverteilung
- DALI2 dimmbare Versionen verfügbar
- Einfache Installation durch frei positionierbare andalensichere Edelstahl-Bügel
- Hohe Lichtausbeute von bis zu 135 lm/W
- Ausgestattet mit Durchgangsverdrahtung 3x2,5 mm<sup>2</sup>
- Inklusive Membrane gegen Kondenswasserbildung



**Waterproof Performer**

Die effizienteste wasserdichte Leuchte, die je entwickelt wurde

**Verbesserte Lichtausbeute von 170 lm/W**

**Standard 2,5 mm<sup>2</sup> Durchgangs-verdrahtung**

**NEUE, einfach zu montierende Endkappe**

**Komfortables & gleichmäßiges Licht**



**Leistungs- und CCT schalter**

**Einfache Kabel-Verbindung**

**OPPLE Waterproof Performer G5**

- Leistungsstarke Serie wasserdichter Leuchten in spezieller „Sealed for Life“-Ausführung
- Extrem hoher Lichtausbeute von 170 lm/W
- Neue leicht zu montierende Endkappe
- Leistungs-/Watt-Schalter, CCT-Schalter und Tunable White-Versionen
- Als Smart Lighting-Lösung (BLE2) und DALI2 erhältlich
- Wird mit vandalismussicheren Deckenklammern aus Edelstahl geliefert
- Ausgestattet mit Durchverdrahtung, PLUS-Version mit 2 zusätzlichen Leitern
- EM-Versionen verfügbar



## Waterproof Classic

# Dauerhafte Zuverlässigkeit

Verbesserter  
Wirkungsgrad  
von 150lm/W

Optimierter  
Diffusor für  
gleichmäßigere  
Ausleuchtung

Power-  
Schalter im  
Inneren

Flexible  
Verkabelung  
von hinten  
(oder von  
der Seite)

WARTUNGS-  
FREUNDLICH  
einfacher Austausch  
des LED-Moduls  
und/oder des  
LED-Treibers

Einfach  
Verbindung  
zwischen  
LED-Modul und  
LED-Treiber

### OPPLE Waterproof Classic G2

- NEU: DALI und BLE dimmbare Versionen verfügbar
- Klassische, wasserdichte Lösung mit Clip-Design
- Hohe Lichtausbeute von 150 lm/W
- Optimiertes Diffusordesign für gleichmäßigere Beleuchtungsmuster
- Versionen mit Multilumen und Sensor (MD) verfügbar
- Verkabelung von hinten oder von der Seite möglich
- Einschließlich vandalensicherer Decken- und Aufhängeclipsen aus Edelstahl
- EM Versionen verfügbar
- Durchverdrahtungssätze als Zubehör erhältlich



## Waterproof EcoMax Umweltfreundlich

Komfortables  
& gleichmäßiges  
Licht

Neue  
Twistlock-  
Endkappe

Multilumen-  
Schalter

Standardmäßige  
3x2,5 mm<sup>2</sup>-  
Durchgangs-  
verdrahtung

Wirkungsgrad  
von bis zu  
150 lm/W

### OPPLE Waterproof EcoMax G3

- Kompakte Feuchtraumwannenleuchte mit dem „Lebenslang wasserdicht“ Konzept
- Hohe Lichtausbeute von bis zu 150 lm/W
- Verbesserte Installation durch neue Twist-and-Lock-Endkappe
- Multilumen Versionen verfügbar
- Neue leistungsstarke Version mit 8.250 lm Leistung
- Einschließlich vandalsicherer Decken- und Aufhängeclipsen aus Edelstahl
- Ausgestattet mit Durchgangsverdrahtung 3x2,5 mm<sup>2</sup>



## Waterproof Basic

Hohes Preis-  
Leistungs-  
Verhältnis

**Komfortables  
& gleichmäßiges  
Licht**

**Standard  
Durchgangsver-  
drahtung!**

**NEU  
Einfach zu  
verdrahtender  
Stecker**

**Verbesserte  
Lebensdauer  
(L70) von  
50.000  
Stunden**

**Verbessert  
Effizienz von  
130 lm/W**

### OPPLE Waterproof Basic G2

- Kostengünstige, Feuchtraumwannenleuchte "Lebenslang wasserdicht"
- Hohe Lichtausbeute von 130 lm/W
- Standardmäßig mit Kabeldurchführung für eine schnellere Installation ausgestattet
- Verfügbar in zwei Farbtemperaturen (4000K / 6500K)
- Einfache, werkzeuglose Installation für den elektrischen Anschluss
- Lieferung mit Decken- und Aufhängeclipsen aus Edelstahl



## Waterproof Classic Housing

Perfekte  
Ergänzung für  
T8-Röhren

**Retro-Lock &  
Gefühl vom  
gleichmäßigem  
Licht**

**Kostengünstige  
wasserdichte  
Option**

Version mit  
2 Lampen

Version mit  
1 Lampe

**Einfaches  
Upgrade auf  
bessere Lampen  
in der Zukunft**

**Einfach zu  
warten - einfach  
öffnen und die  
Lampe austaus-  
chen**

### **OPPLE Classic Housing**

- Wasserdichtes Gehäuse zur Verwendung mit LED-TL-Röhren (nicht im Lieferumfang enthalten), perfekte Kombination mit den OPPLE LED T8 Röhren
- Flexible Verdrahtungsmöglichkeiten an der Seite und auf der Rückseite
- Zukunftssichere Lösung durch Servicefreundlichkeit und Aufrüstbarkeit der Lampen
- Ausgestattet mit Durchgangsverdrahtung 3x1,5 mm<sup>2</sup>

IK08

IP65

## Waterproof Batten

Die erste  
Wahl des  
Installateurs

Perfekt  
gleichmäßige  
Lichtfläche

Schlankes  
und kompaktes  
Design

Inkl.  
IP65-  
Stecker

1m  
Kabel

Befestigungs-  
klammern aus  
Edelstahl (frei  
einsetzbar)

### OPPLE Waterproof Batten

- Kostengünstige IP65-Feuchtraumleuchtenlösung
- Schlankes und kompaktes Design
- 1m Kabel mit IP65-Stecker
- Perfekte Gleichmäßigkeit des Lichts
- Geliefert mit Befestigungsklammern aus Edelstahl die über die gesamte Länge der Leuchte beweglich sind



CR180



IK06

IP65

# Wasserfestes Angebot

Hevorragende Leistung zum kleinen Preis



## Waterproof Batten

- 110 lm/W
- Ein/Aus
- IP65 IK06
- Festes Kabel (1-seitig)
- L70 bei 30.000 Std.



## Waterproof Classic-Gehäuse

- Spezifikationen hängen von den Lampenspezifikationen ab
- IP65 IK08



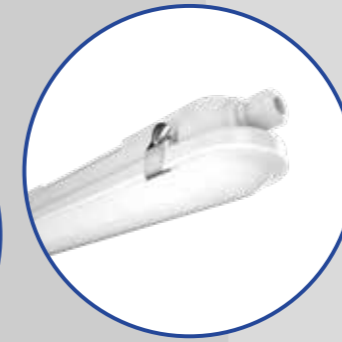
## Waterproof Basic

- 130 lm/W
- Ein/Aus
- IP65 IK08
- 3x 1,5 mm<sup>2</sup>
- L70 bei 50.000 Std.



## Waterproof EcoMax

- 140-150 lm/W
- Ein/Aus
- Multilumen Schalter
- IP66 IK08
- 3x 2,5 mm<sup>2</sup>
- L70 bei 70.000 Std.
- HACCP



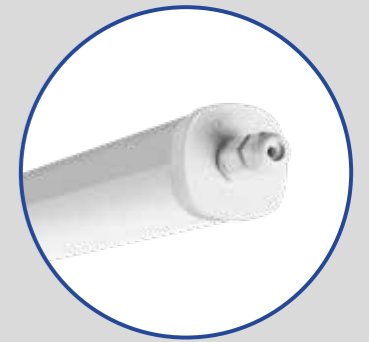
## Waterproof Classic

- 150 lm/W
- Ein/Aus + DALI2 + BLE2 + MD
- Multilumen Schalter
- IP66 IK08
- 3x 2,5 mm<sup>2</sup> (je nach Konfiguration)
- L70 bei 70.000 Stunden
- EMV-fähig



## Waterproof Performer

- 170 lm/W
- On/Off + DALI2 + BLE2
- Leistungsschalter
- IP66 IK08
- 3/5x 2.5mm<sup>2</sup>
- PLUS Versionen
- L70 @100,000 Stunden
- HACCP
- EM-fähig
- Tunable White-Versionen



## Waterproof Special

- 135 lm/W
- On/Off
- IP67/69K IK06
- 3x 2,5 mm<sup>2</sup>
- L70 @70.000 Std.
- HACCP

Einfach.  
Schnell.  
Effektiv.

Fantastische  
Projektlösung.